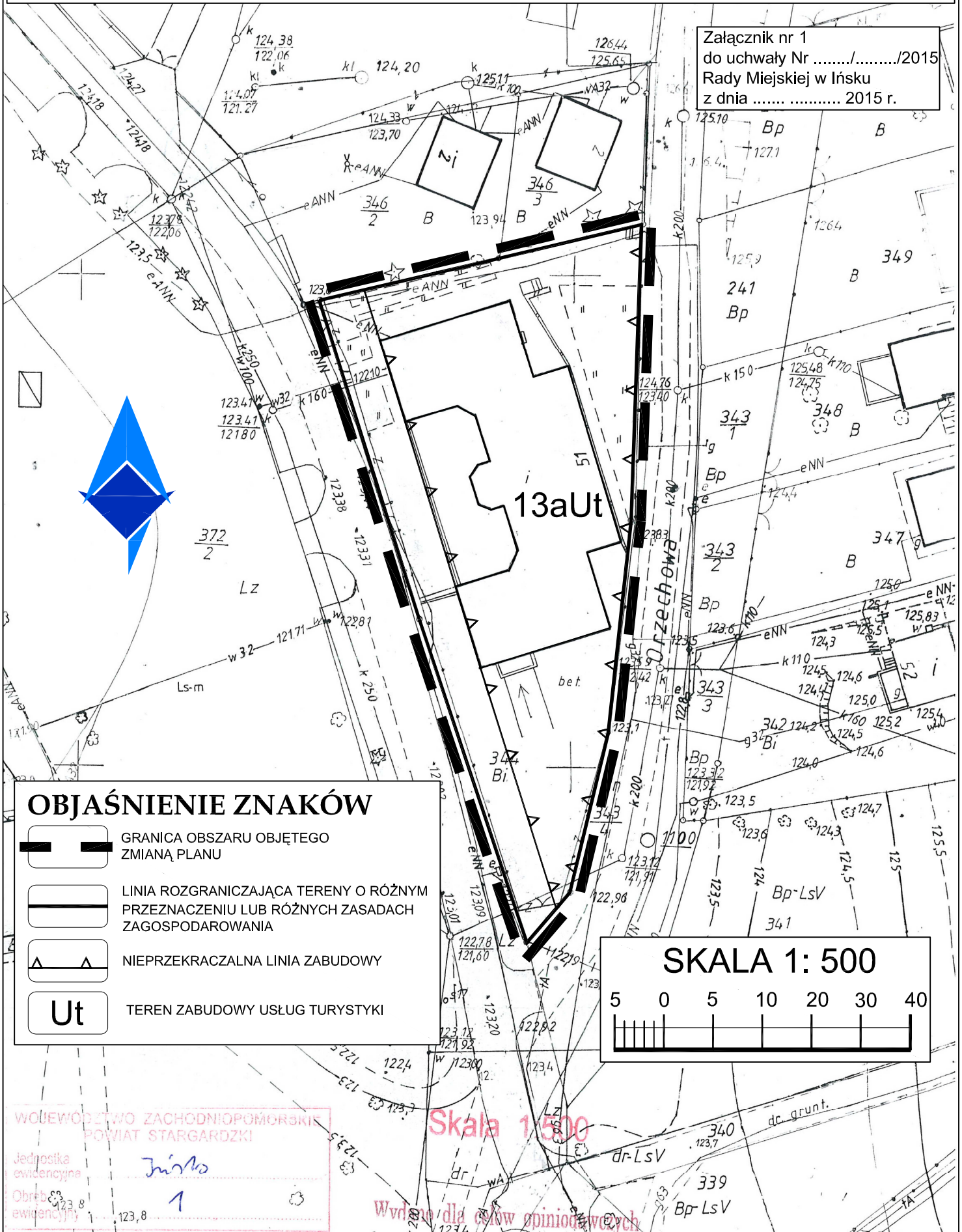

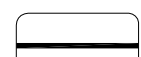

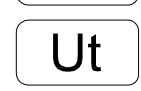


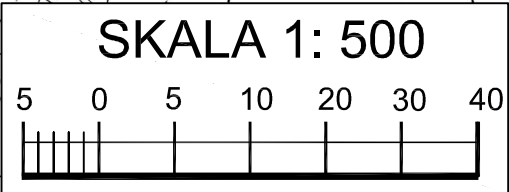
# ZMIANA MIEJSCOWEGO PLANU ZAGOSPODAROWANIA PRZESTRZENNEGO miasta IŃSKO obręb I i obręb II

Załącznik nr 1  
do uchwały Nr ...../...../2015  
Rady Miejskiej w Ińsku  
z dnia ..... 2015 r.



## OBJAŚNIENIE ZNAKÓW

-  GRANICA OBSZARU OBJĘTEGO ZMIANĄ PLANU
-  LINIA ROZGRANICZAJĄCA TERENY O RÓŻNYM PRZEZNACZENIU LUB RÓŻNYCH ZASADACH ZAGOSPODAROWANIA
-  NIEPRZEKRACZALNA LINIA ZABUDOWY
-  TEREN ZABUDOWY USŁUG TURYSTYKI



WOJEWÓDZTWO ZACHODNIOPOMORSKIE  
POWIAT STARGARDZKI

Jednostka ewidencyjna: *Ińsko*

Obręb ewidencyjny: *1*

Skala 1:500

Wydmowa dla celów opiniotwórczych