

# CIEMNIK gm. IŃSKO

MIEJSCOWY PLAN ZAGOSPODAROWANIA  
PRZESTRZENNEGO GMINY IŃSKO DLA TERENU  
PÓŁWYSPU CIEMNIK NA JEZIORZE WISOLA

SKALA 1:1000

## OZNACZENIA

GRANICE OPRACOWANIA

### USTALENIA PLANU

LINE ROZGRANICZAJĄCE:

- LINE ROZGRANICZAJĄCE TERENY ELEMENTARNE O RÓŻNYM PRZEZNACZENIU
- LINE ROZGRANICZAJĄCE CZĘŚCI TERENÓW ELEMENTARNYCH (WYDZIELONA WEWNĘTRZNE)

SYMBOLY TERENÓW ELEMENTARNYCH

PRZEZNACZENIE TERENÓW:

TERENY BUDOWLANE

- TERENY WYPOCZYNKOWE
- TERENY TURYSTYCZNE
- TERENY OBSŁUGI PRODUKCJI ROLNICZEJ
- TERENY TECHNICZNE

TERENY NIEBUDOWLANE

- TERENY OTWARTE
- TERENY ZIELENI CHRONIONEJ
- TERENY LEŚNE
- TERENY WÓD POWIERZCHNIOWYCH ŚRÓDLĄDOWYCH

TERENY KOMUNIKACJI:

- DROGI WEWNĘTRZNE
- ORIENTACYJNY UKŁAD ZAGOSPODAROWANIA TERENÓW KOMUNIKACJI

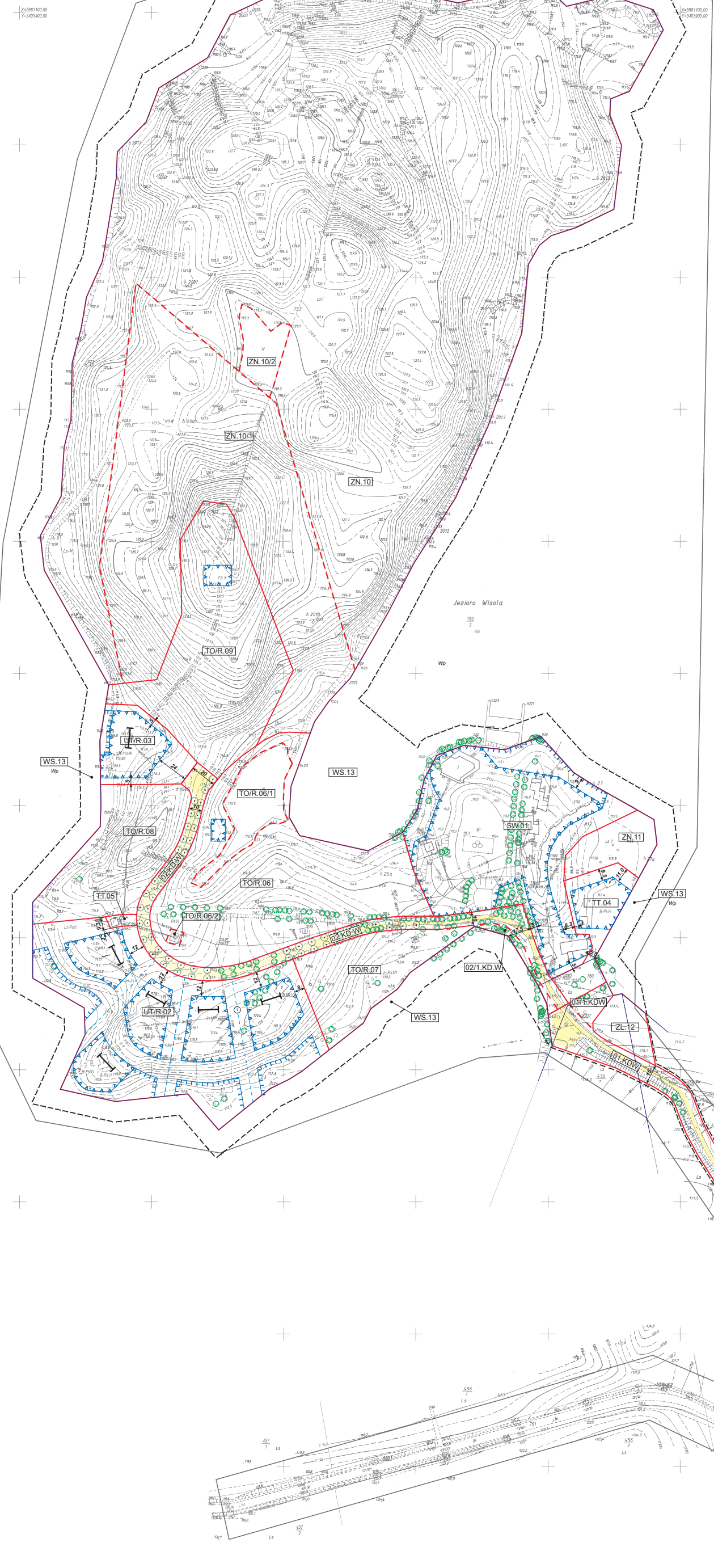
KSZTAŁTOWANIE FORM ZABUDOWY I ZAGOSPODAROWANIA TERENU

- ZIELEN WYSOKA ISTNIEJĄCA / PROJEKTOWANA
- NIEPRZEKACZALNA LINIA ZABUDOWY
- NIEPRZEKACZALNA LINIA ZABUDOWY ELEMENTÓW ZAGOSPODAROWANIA TERENU

ZASADY PODZIAŁU TERENU NA DZIAŁKI:

- DOPUSZCZALNA LINIA PODZIAŁU TERENU

STOWARZYSZENIE PRACOWNI AUTORSKICH  
71-034 Szczecin, ul. Borborek 10, telef. (91) 48 359 47



### INTEGRALNA CZĘŚCIĄ MAPY JEST KARTA REJESTRACYJNA

<b>OBJEKT:</b> obs. Ciemnik, do 750 - wg zabrew. Ciemnik/miesz. gm. Ińsko <b>Projekt:</b> miejscowy <b>Wykonawca:</b> Stowarzyszenie Pracowni Autorskich	<b>„AZYMUM”</b> Zdzisław Uściągalski ul. Stawowa 91 A/B, tel. 578-03-47 71-110 Stargard Szczeciński
<b>MAPA DO CELÓW PLANISTYCZNYCH</b> C1 (Mapa wytyczna) - 1:500 Kierownik robót: Jacek Kłoban ulp. 2006, nr 95/05	mapę rasteryjną wykonano metodą skanowania i kalibracji Wykonano w ramach robót geodezyjnych: KERG nr.: 055-4752013
<b>Mape do celów planistycznych sporządzono przy wykorzystaniu:</b> 1. mapy zasadniczej w skali 1:1000 (karty 341 212 031, 032, 342 134 153, 231, 232, 234) 2. danych pomiarowych z pomiarów geodezyjnych (zob. załącznik nr 1) 3. pomiarów satelitarnych i pomiarów przemieszczeń oraz pomiarów terenowych i pomiarów satelitarnych (zob. załącznik nr 2) 4. opracowanych geodezyjnie elementów planu zagospodarowania przestrzennego (linie rozgraniczające i linie rezerwacyjne - oraz inne)	<b>W zakresie opracowania zostały użyte punkty osnowy geodezyjnej nr: 1</b> podlegające ochronie na podstawie: Art. 17, ust. 4 k.w. i pkt. 2 Ustawy Prawo geodezyjne i kartograficzne <b>Granice i nr działek ewidencyjnych</b> Wzrost danych POKiGUT w: Stargard Szczeciński z dnia: 17.07.2013 Granice i linie w zakresie opracowania są granicami prawnie istniejącymi Mapa do celów planistycznych wykonana bez ustalenia odpłatności z tytułu wyłączenia z obrotu
<b>Informacje dodatkowe:</b> 1. Jednostka wykonawcza: Stowarzyszenie Pracowni Autorskich 2. Mapa należy być do celów planistycznych z zakresu planowania przestrzennego 3. Mapa nie może być używana do celów innych niż planistyczne (zob. załącznik nr 1) 4. Wykonawca nie odpowiada za skutki budowlane podlegające odpowiedzialności i odpowiedzialności karnej 5. Nie należy używać mapy do celów innych niż planistyczne 6. Nie należy używać mapy do celów innych niż planistycznych 7. Nie należy używać mapy do celów innych niż planistycznych 8. Nie należy używać mapy do celów innych niż planistycznych	<b>Uzasadnienie opracowania na podstawie:</b> 1. - dotychczasowe plany zagospodarowania - dotychczasowe plany zagospodarowania 2. - Pomiarowe ustalenia pomiarów satelitarnych i pomiarów terenowych i pomiarów satelitarnych - bez błędów 3. - Pomiarowe ustalenia pomiarów satelitarnych i pomiarów terenowych i pomiarów satelitarnych - bez błędów W związku z tym w całościach 2 nie gwarantujemy nie karujemy i nie odpowiedzialności za skutki budowlane podlegające odpowiedzialności i odpowiedzialności karnej Aktualność mapy do celów planistycznych na dzień: 17.07.2013r.
Stargard Szczeciński, 17.07.2013r.	Jacek Kłoban Kierownik robót i wykonawca projektu